

ATENÇÃO

Configure sua impressora **ANTES DE IMPRIMIR!!!!!!**

1º Passo

- Clique em **ARQUIVO/IMPRIMIR** e observe que o programa da impressora - **AUTOMATICAMENTE** - ajusta a área a ser impressa. (Figura 1)

2º Passo

- Corrija a configuração da impressão **MODIFICANDO** a opção que está marcada no item **«REDIMENSIONAMENTO DE PÁGINAS»** para a opção **«NENHUM»**. (Figura 2)

3º Passo

- Imprima apenas **UMA FOLHA** para teste e verifique se a grade tracejada está com as seguintes medidas:

18cm de Largura por 26cm de Comprimento.

4º Passo

- Caso esteja correto imprima, o restante das folhas e faça a união conforme a orientação para Moldes On-Line. Recorte as peças do Molde e siga as instruções de Corte e Costura.

Figura 1

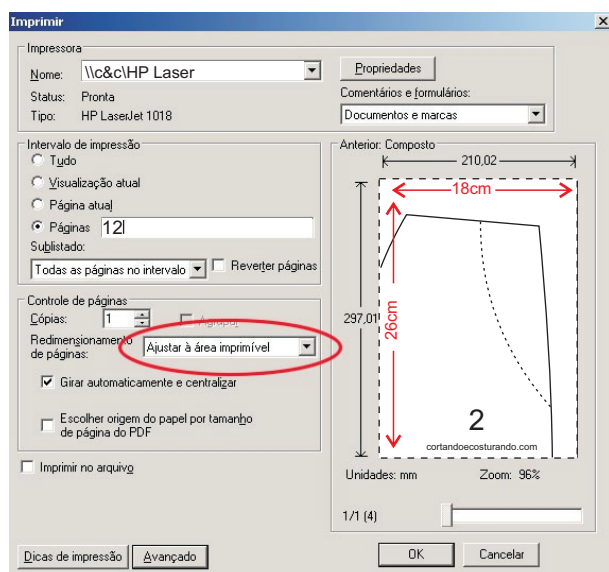
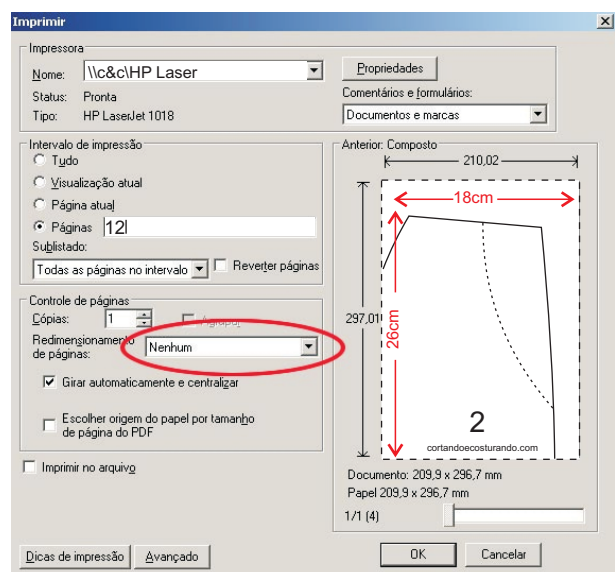
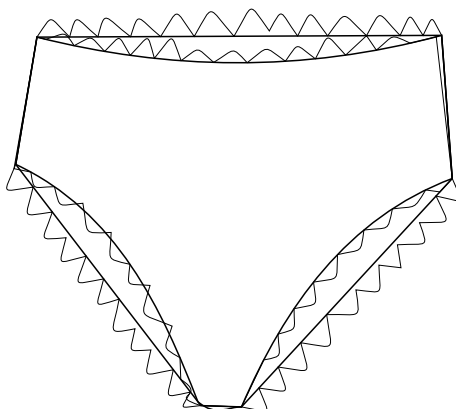


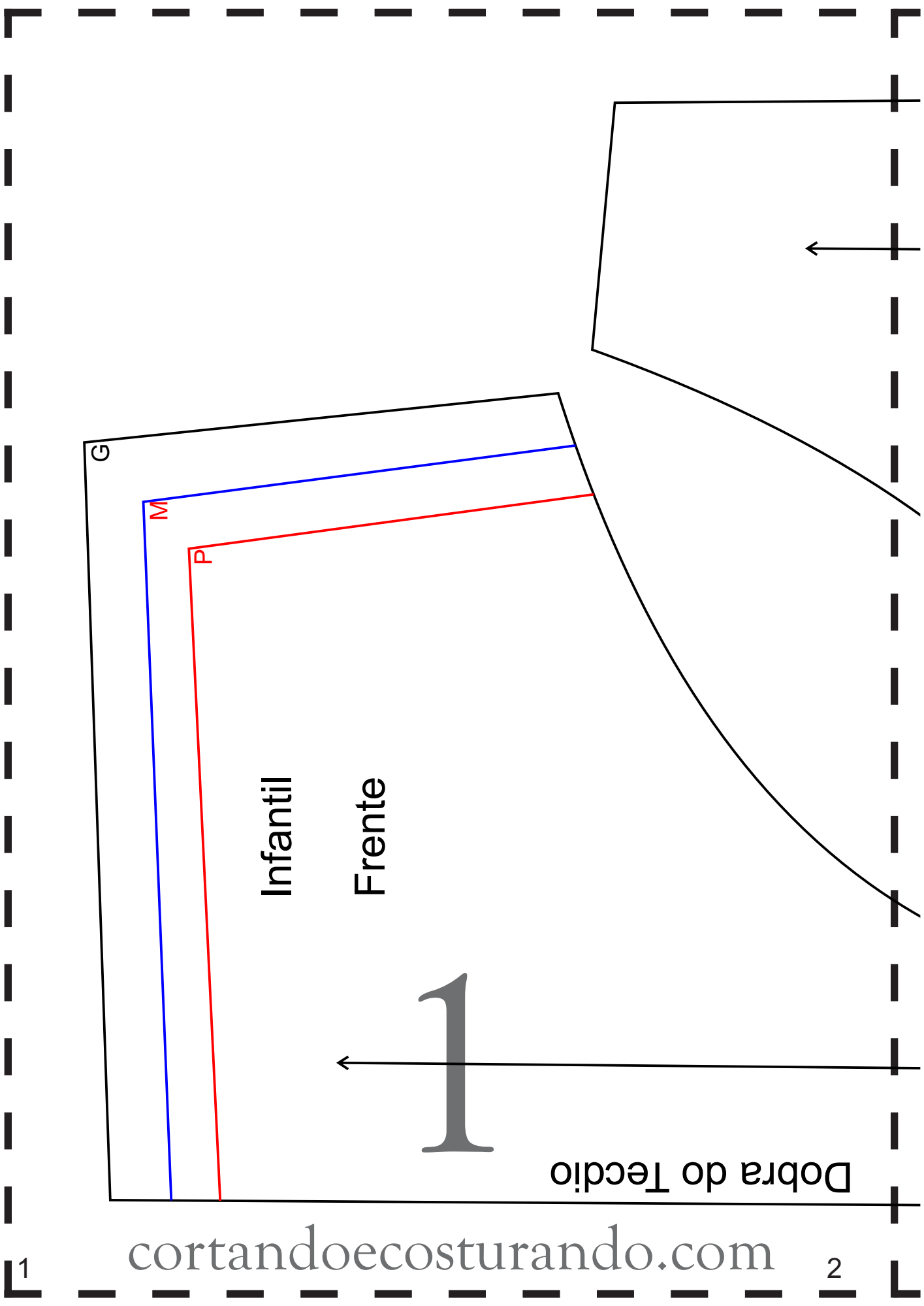
Figura 2



**Calcinha Infantil
Tam. P - M e G**

Referência	Caigr01
Data	09/09/2010
Tamanho	P - M e G (Infantil)
Sugestão de Tecido	Malha com Média elasticidade
Metragem	
Material	Elástico Bico de pato, Linha para malha e agulha para malha.
Preço do Molde para adquirir em outro Tamanho.	





G

M

P

Infantil

Frente

1

Dobra do Tecido

