

ATENÇÃO

Configure sua impressora **ANTES DE IMPRIMIR!!!!!!**

1º Passo

- Clique em **ARQUIVO/IMPRIMIR** e observe que o programa da impressora - **AUTOMATICAMENTE** - ajusta a área a ser impressa. (Figura 1)

2º Passo

- Corrija a configuração da impressão **MODIFICANDO** a opção que está marcada no item **«REDIMENSIONAMENTO DE PÁGINAS»** para a opção **«NENHUM»**. (Figura 2)

3º Passo

- Imprima apenas **UMA FOLHA** para teste e verifique se a grade tracejada está com as seguintes medidas:

18cm de Largura por 26cm de Comprimento.

4º Passo

- Caso esteja correto imprima, o restante das folhas e faça a união conforme a orientação para Moldes On-Line. Recorte as peças do Molde e siga as instruções de Corte e Costura.

Figura 1

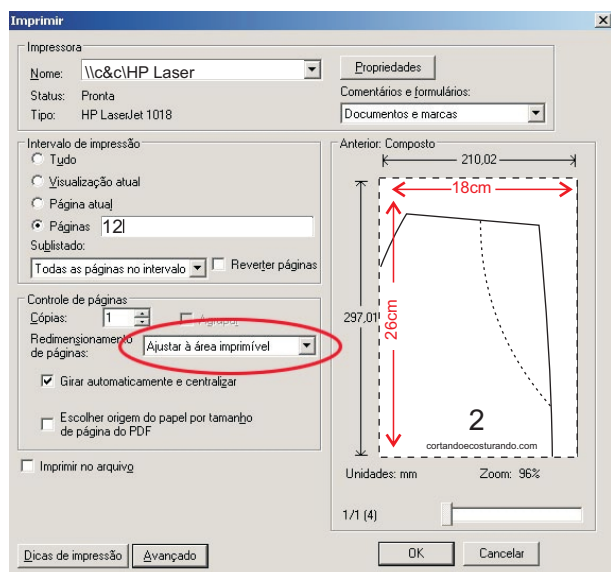
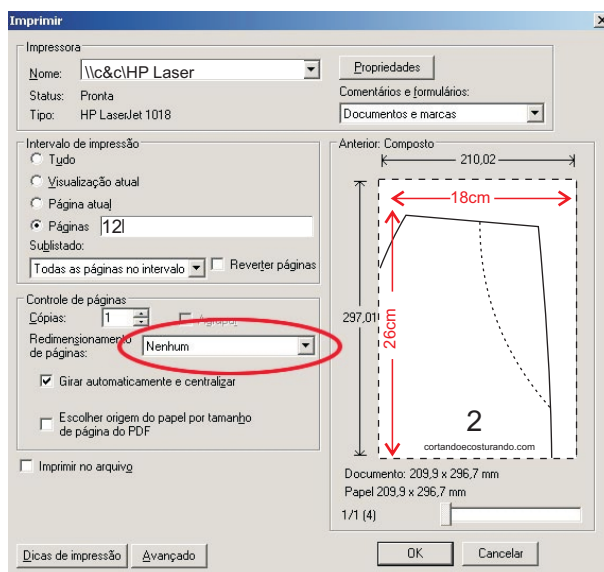


Figura 2

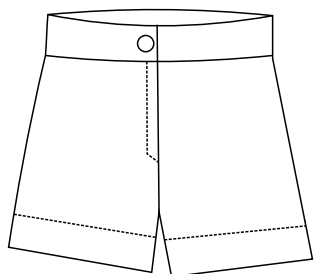


Short Manequim 40

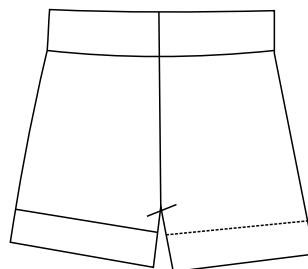
Referência	Sh0901
Data	22/09/2010
Tamanho	40
Sugestão de Tecido	Linho, Brim, Sarja etc.
Metragem	1m de Tecido
Material	Um Ziper de 15cm.
Preço do Molde para adquirir em outro Tamanho.	R\$ 3,50

Desenho Técnico

FRENTE

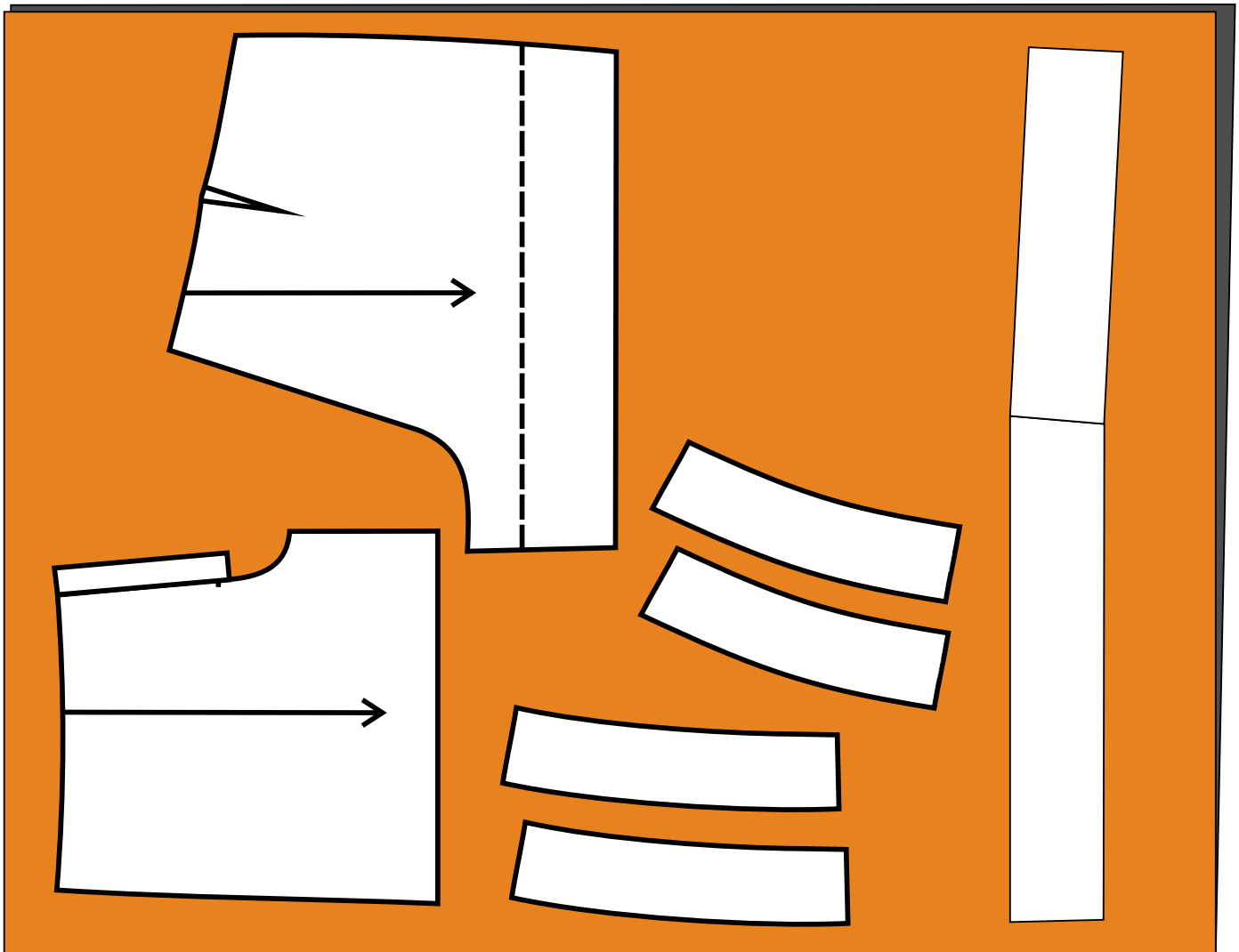


COSTAS



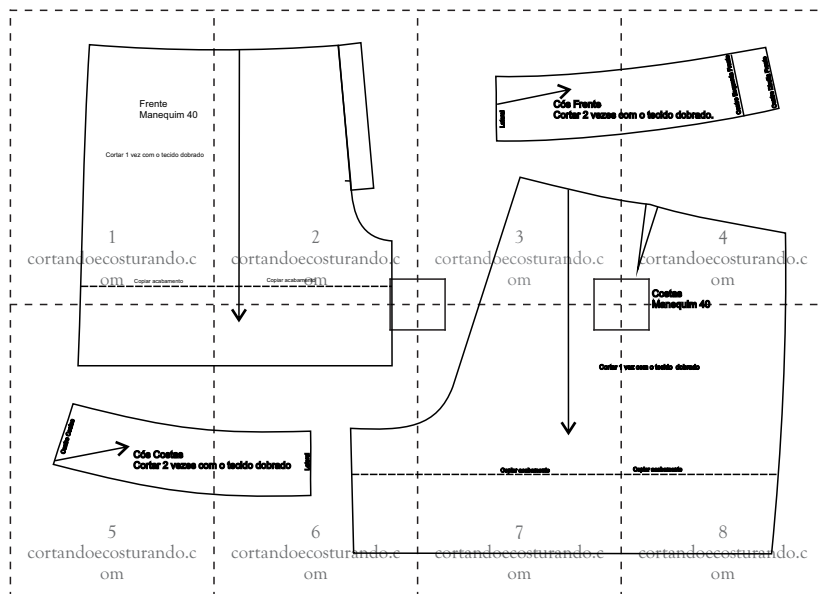
Plano de Corte

Ourela



Dobra do Tecido

Grade Completa

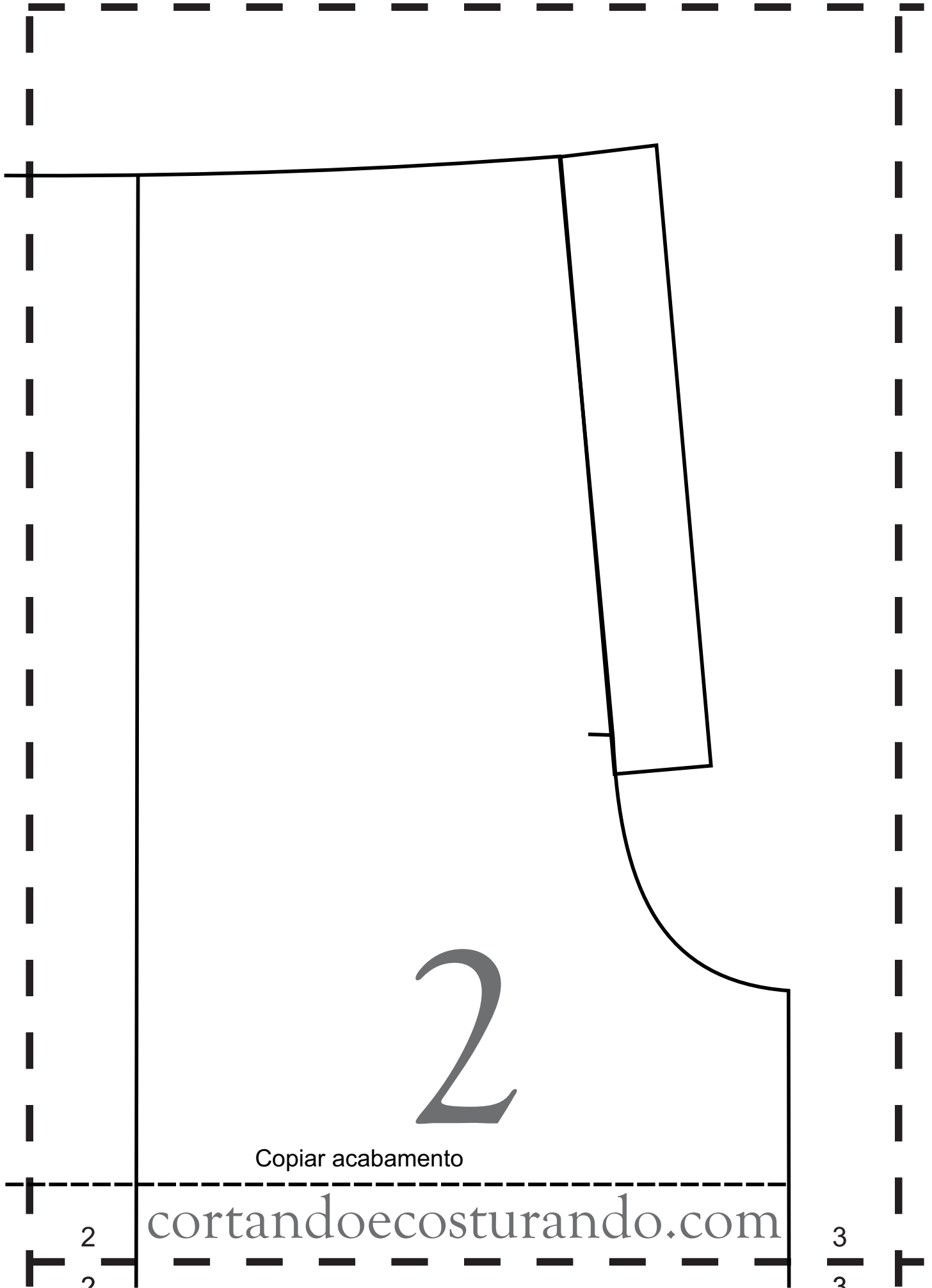


Frente
Manequim 40

Cortar 1 vez com o tecido dobrado

1

Copiar acabamento



2

Copiar acabamento

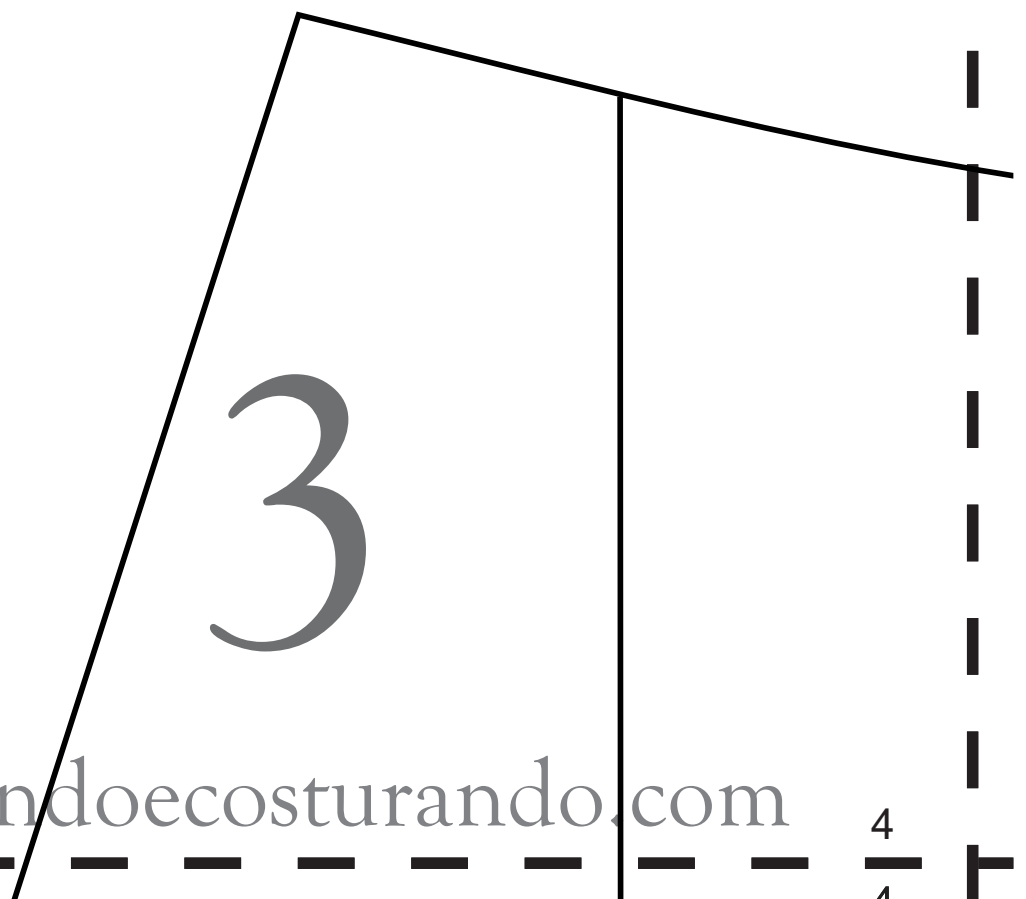
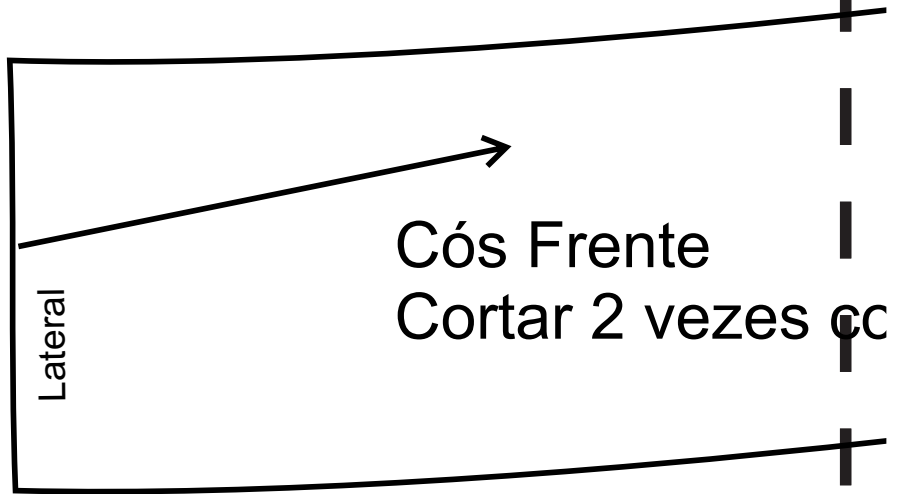
cortandoecosturando.com

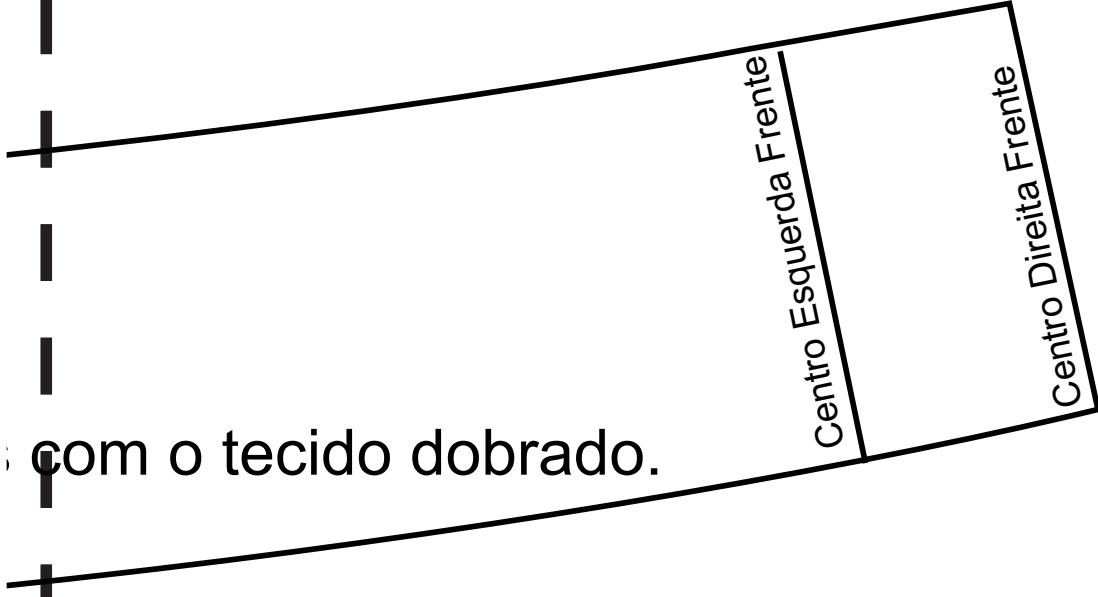
2

3

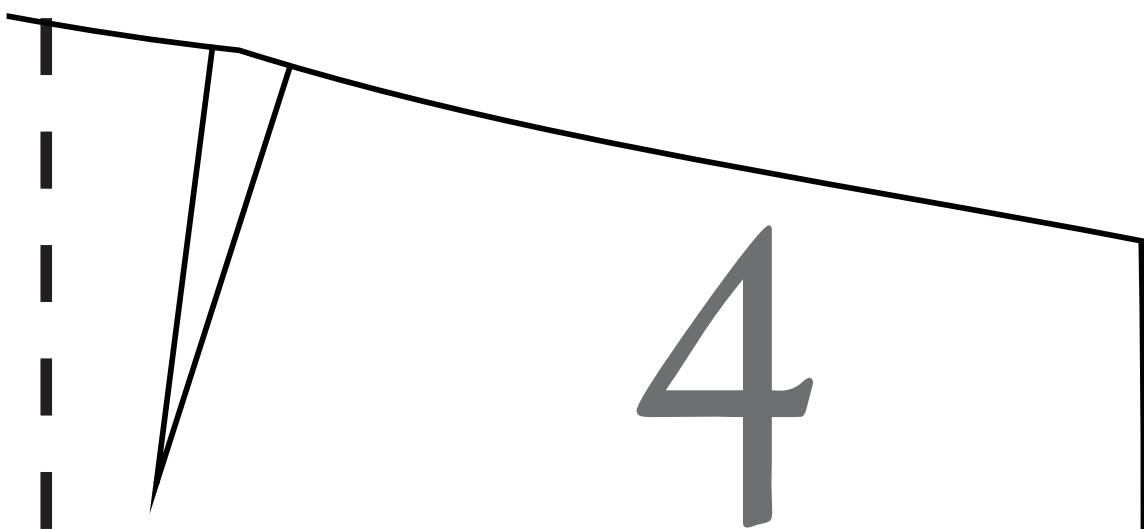
2

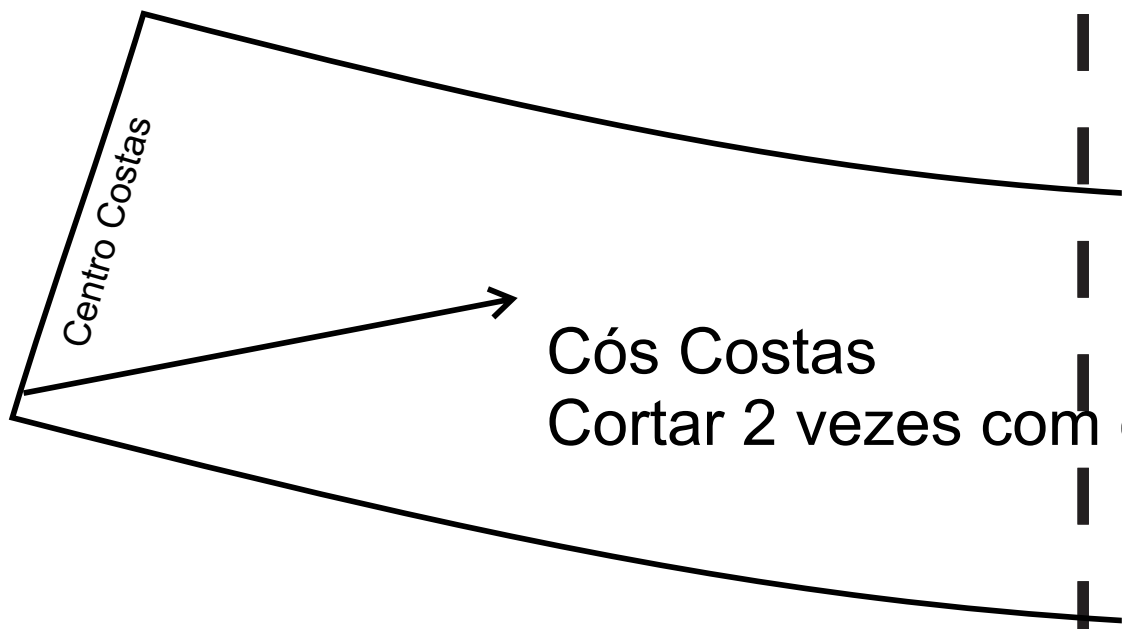
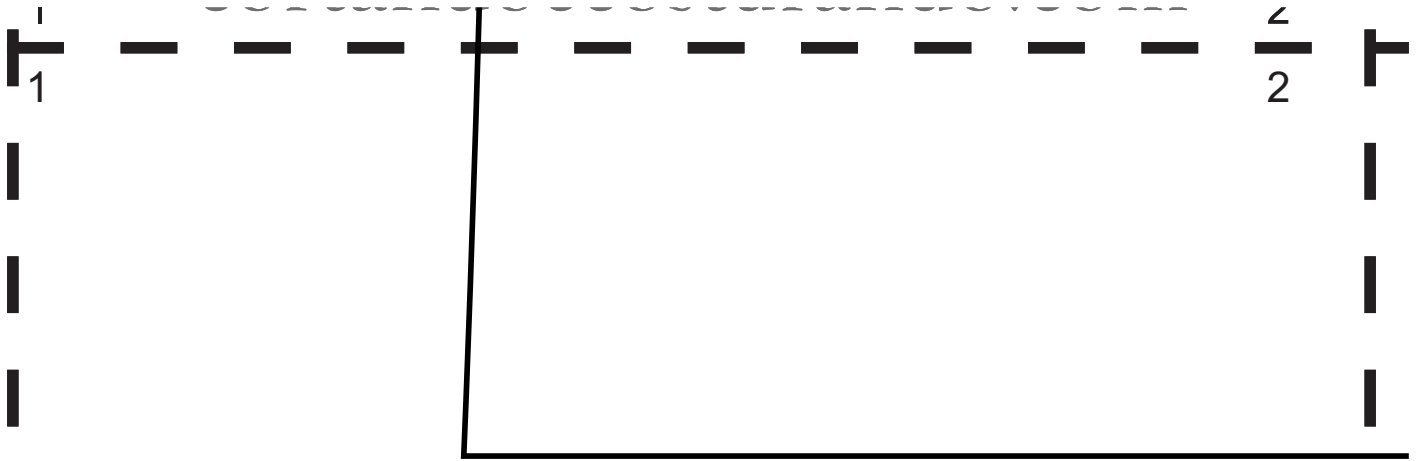
2



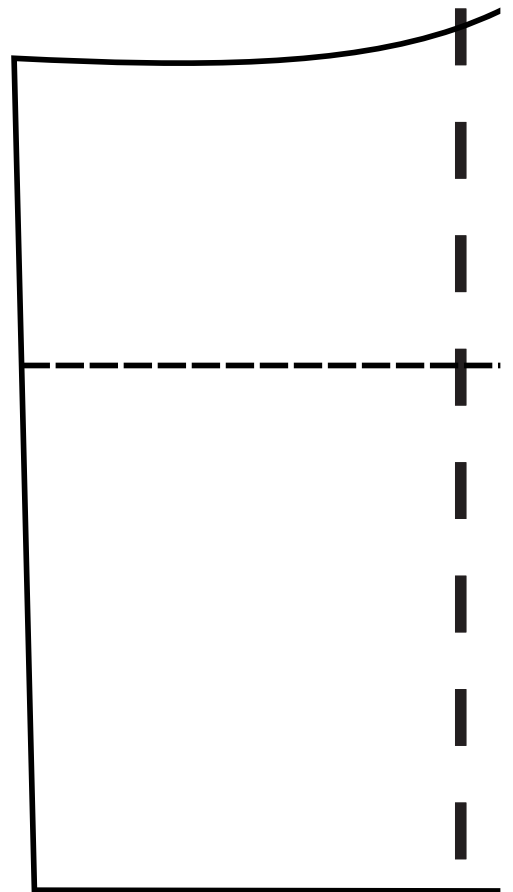
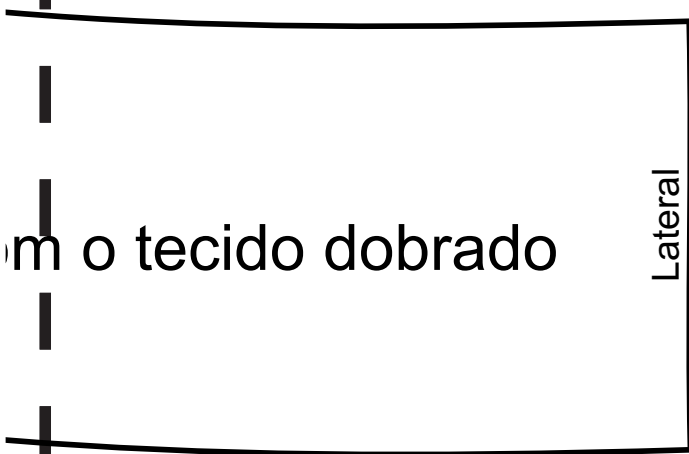


com o tecido dobrado.

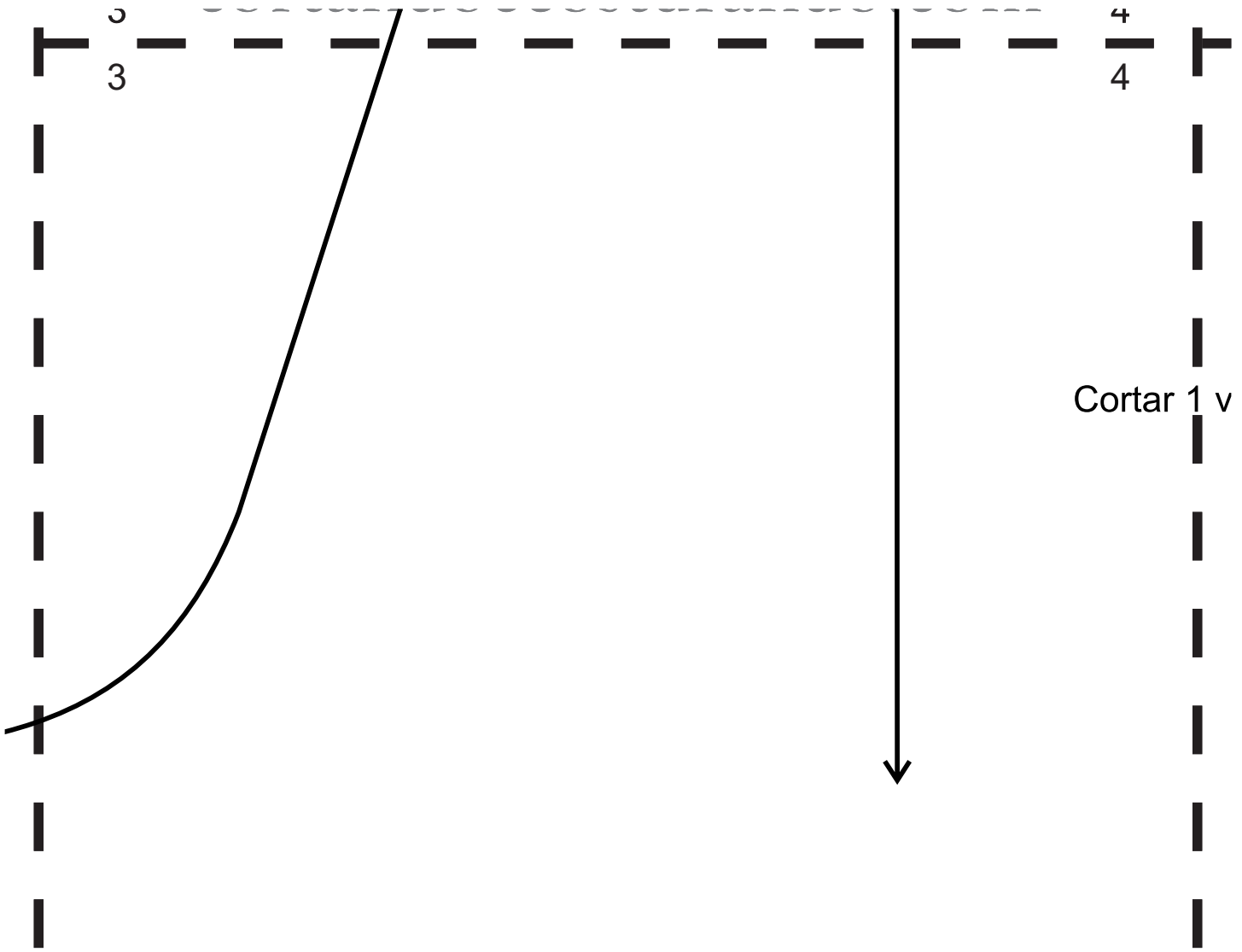




5



6



Copiar acabamento

7

Manequim 40

4

r 1 vez com o tecido dobrado

Copiar acabamento

8