

Sutiã para Senhoras

1. Material necessário:

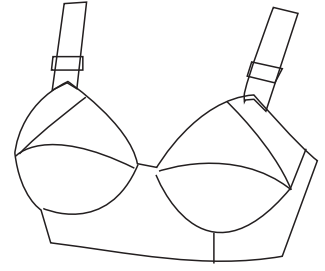
Tecido: Malha de Algodão (com média elasticidade).

Metragem: 0,40m

Aviamentos: Linha para malha, 2 pares de Regulador para Alça, 1

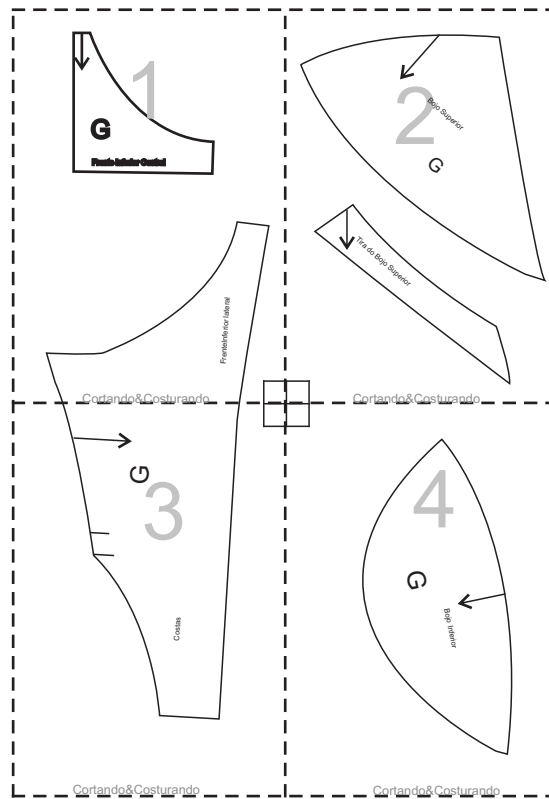
Fecho com 2 colchetes, 1,10m de Elástico para Alça, 0,60m de

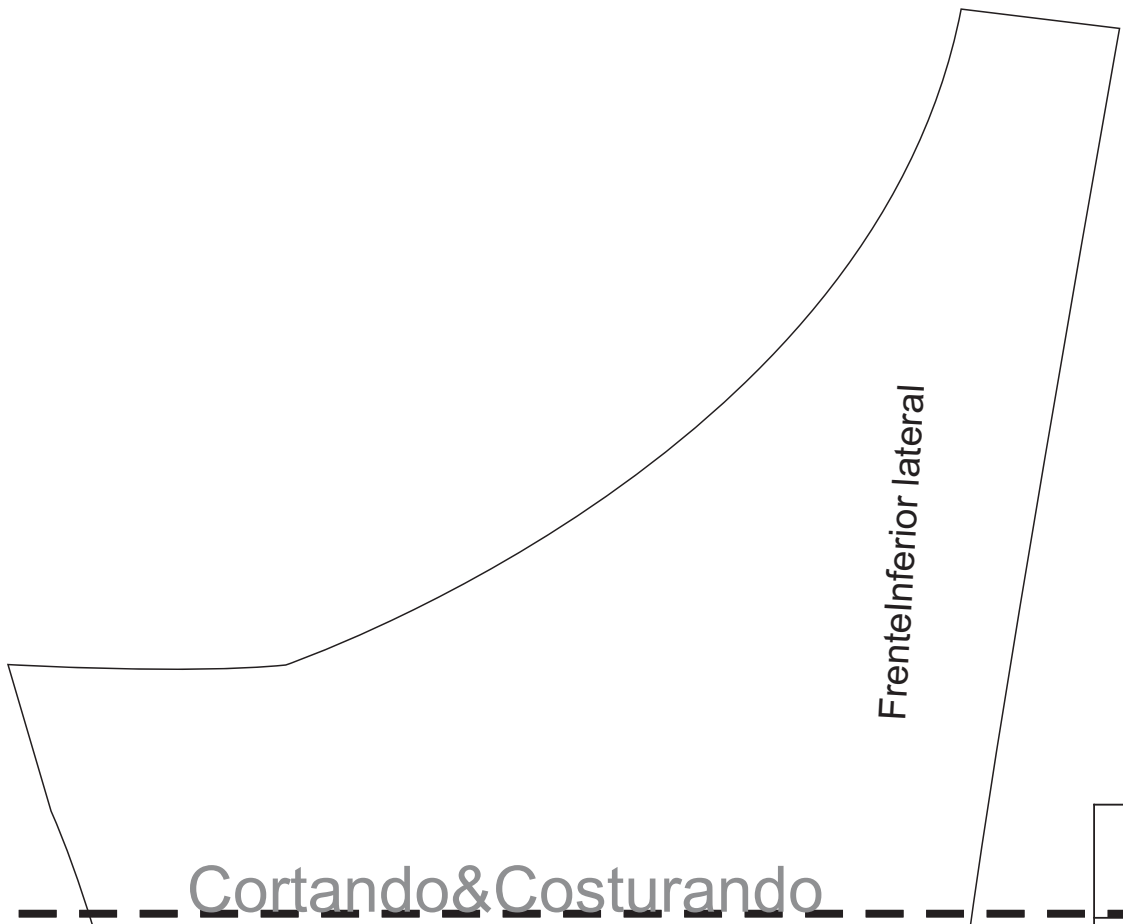
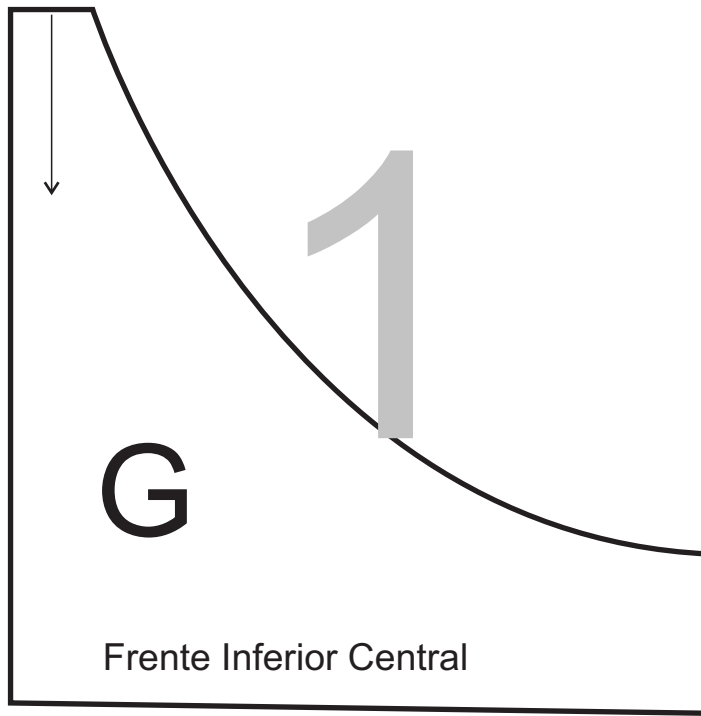
Elástico tipo Mexicano.

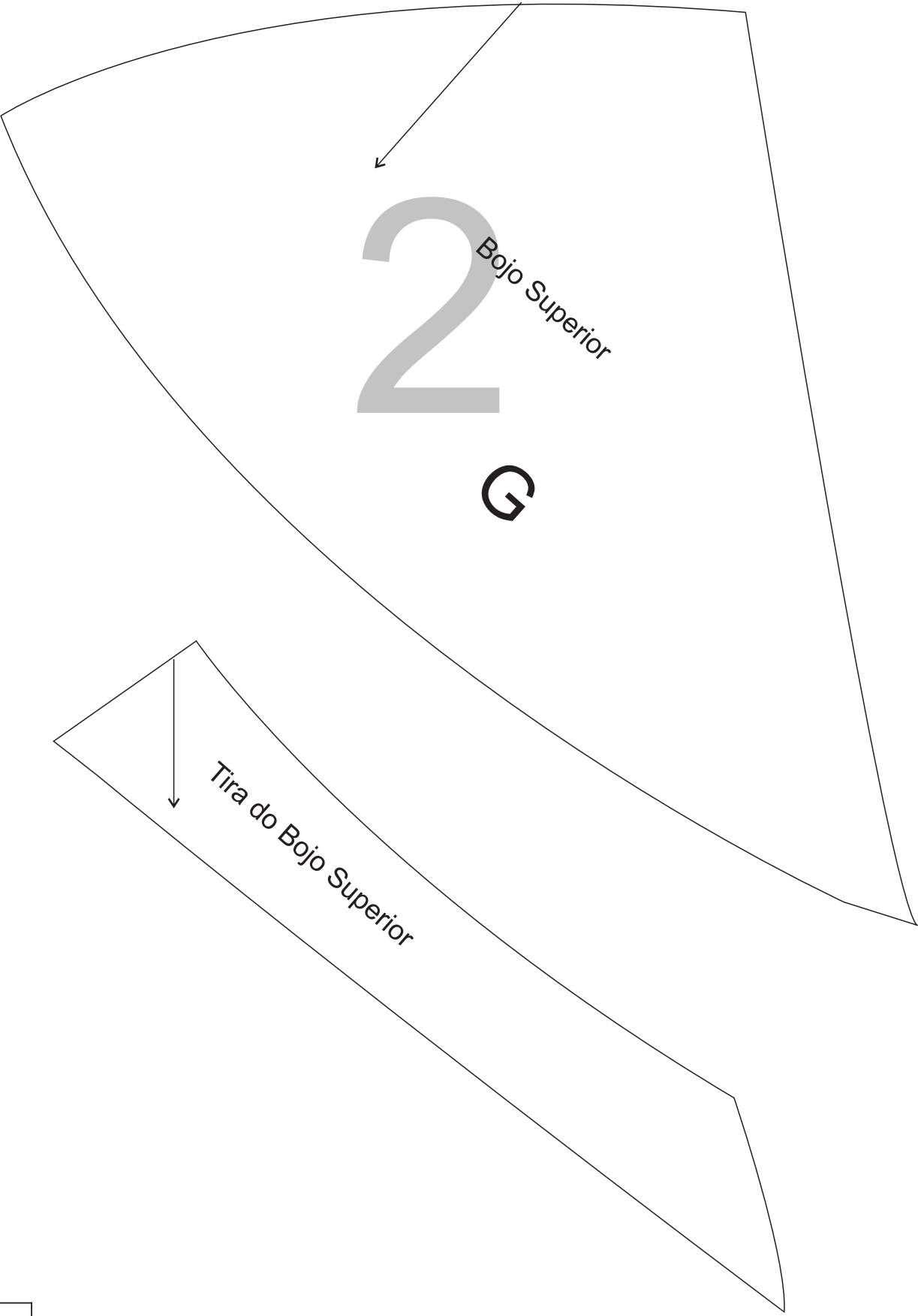


2. Imprimir em folha de papel A4 e unir conforme orientações para Moldes On line.

MODELO DA GRADE







2
Bojo Superior
G

Tira do Bojo Superior



1

G
3

Costas

1

