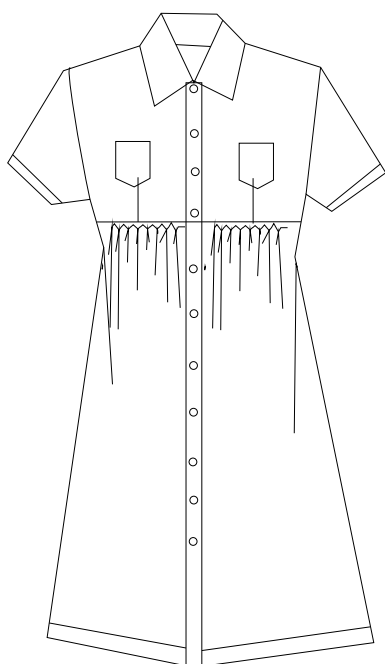


VESTIDO

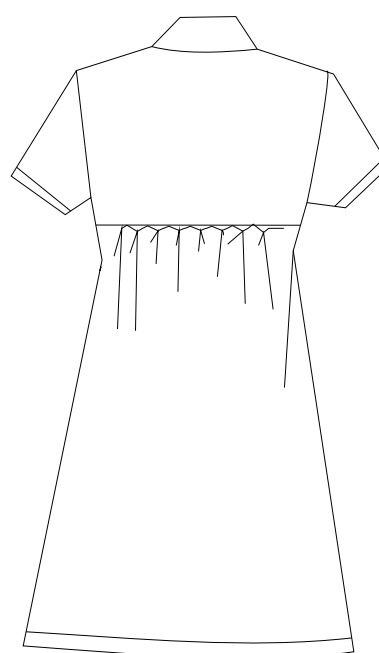
Referência	Ve501
Data	27/09/2010
Tamanho	46
Sugestão de Tecido	Tricoline
Metragem	1,60m de Tecido com 1,40m de Largura.
Material	10 Botões, Entretela e Linha na cor do Tecido.
Preço do Molde para adquirir em outro Tamanho.	R\$ 4,50

Desenho Técnico

Frente

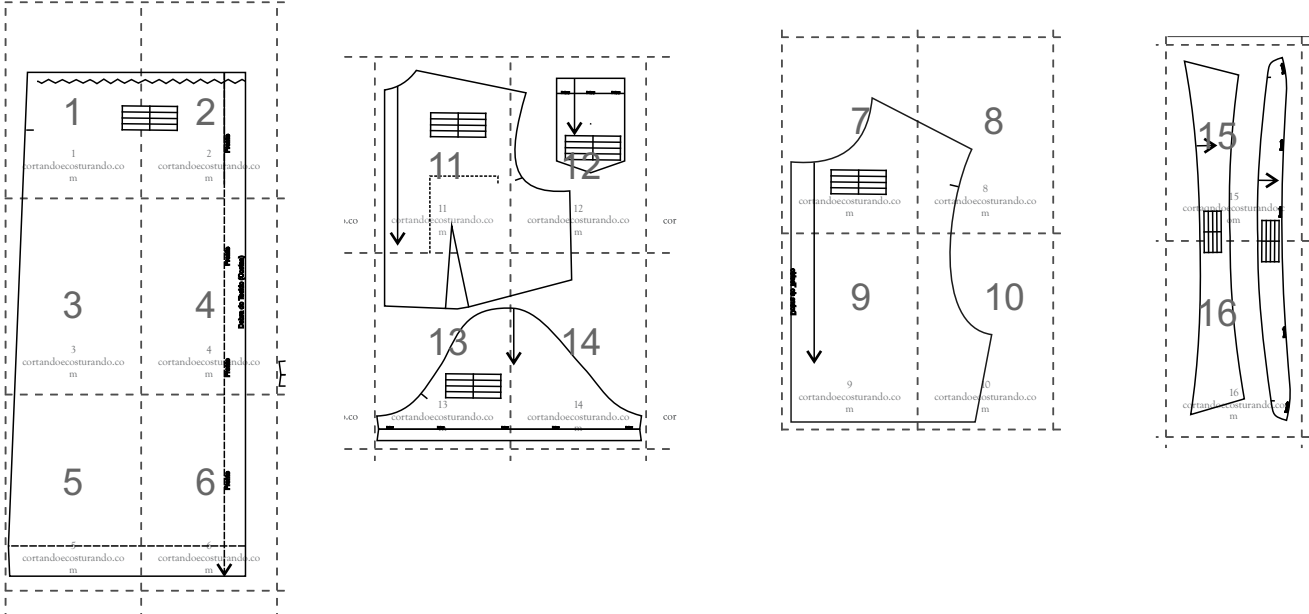


Costas

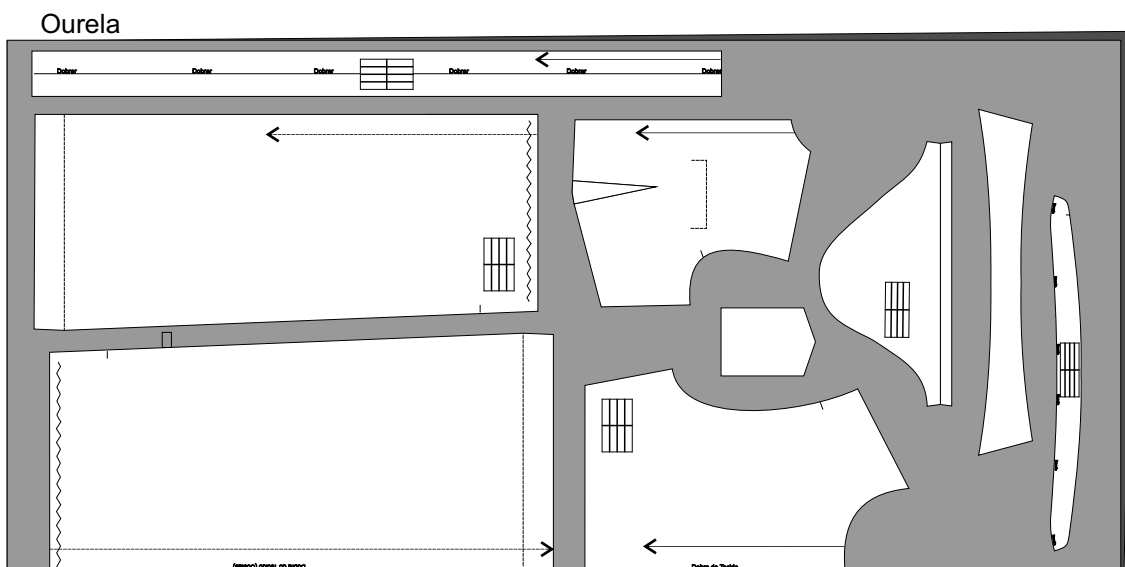


Grade

Obs. Para facilitar o trabalho de união das partes do molde, dividir o molde em 4 grades que depois de colada as folhas, deverão ficar conforme abaixo.



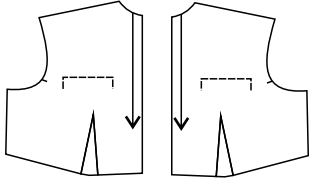
Plano de Corte



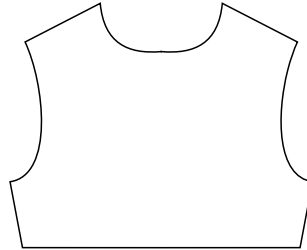
Dobra do Tecido

Peças do Molde

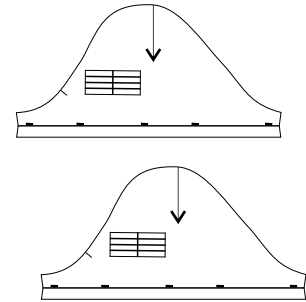
Frente superior - Corte uma vez com o tecido dobrado para formar 1 Par.



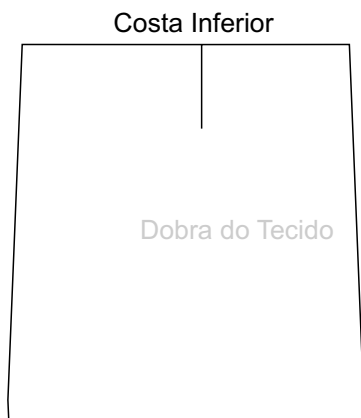
Costa superior - Corte uma vez com o tecido dobrado para formar 1 parte inteira.



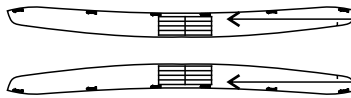
Manga - Corte uma vez com o tecido dobrado para formar 1 par.



Frente e Costa Inferior - Observando a marcação da Frente e das Costas corte com o tecido dobrado, formando 1 Par para a Frente e 1 peça inteira para as costas.



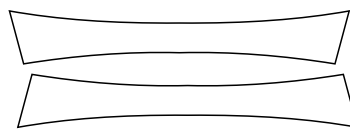
Colarinho - Corte uma vez com o tecido dobrado para formar 1 Par e uma vez na entretela.



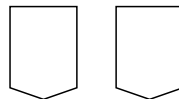
Abotoamento - Corte, com o tecido dobrado, duas tiras com 8cm de Largura 95cm de comprimento.

Obs. Os 8cm de largura já está com 1cm de margem de costura para cada lado.

Gola - Corte uma vez com o tecido dobrado para formar 1 Par e uma vez na entretela.



Bolso - Corte uma vez com o tecido dobrado para formar 1 Par.



Frente Inferior

