



Manequim 48

Manequim 46

Manequim 44

Manequim 42

01

Saia



Fren

01

02



# 03

Piano de corte

Ourela

Dobra de tecido

Sala Com prida

Fronte e Costas



Sala Com prida

Fronte e Costas

Emendar na  
Emendar na

A



# 04

## Emendar na Linha A - B

### Sugestão de Tecido: Seda

Medidas: 2,20m com 1,40m de Largura.

Materiais: Zipper invisível de 18cm, entretela.

### Corte

**Costas:** Corte 2 vezes, com o tecido dobrado, conforme plan

**Acabamento do Cós:** Corte uma tira no tecido e na entretela, conform

### Montagem:

Fecher as laerias, deixando livre a abertura lateral esquerda superior p

Prenda o zipper;

Prenda o acabamento do cós e faça uma bainha de lenço se o tecido f

01

Centro Frente e Centro Costas - Dobra do Tecedo

Centro Frente e Centro Costas - Dobra do Tecedo

Centro Frente e Centro Costas - Dobra do Tecedo

Centro Frente e Centro Costas - Dobra do Tecedo

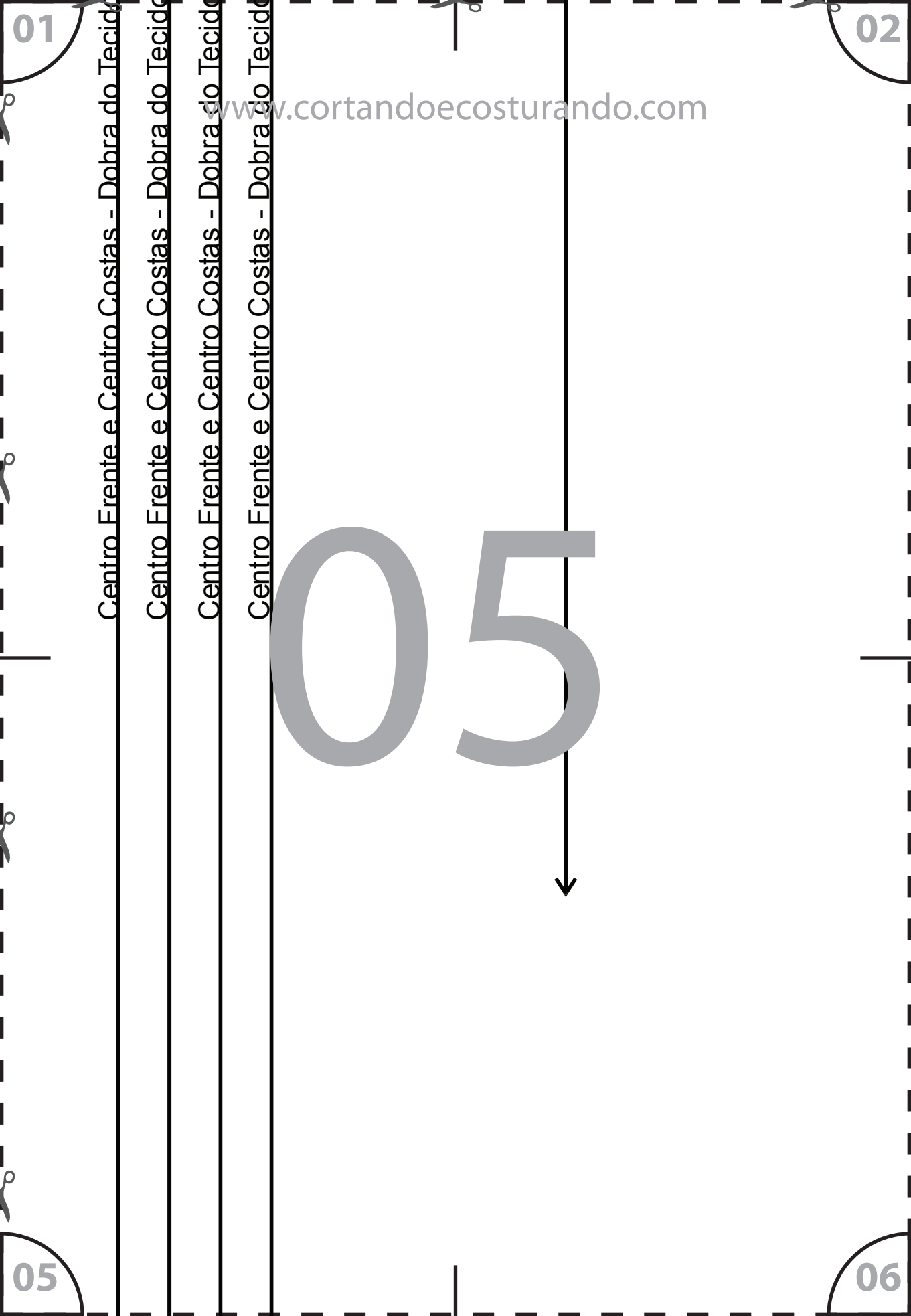
05

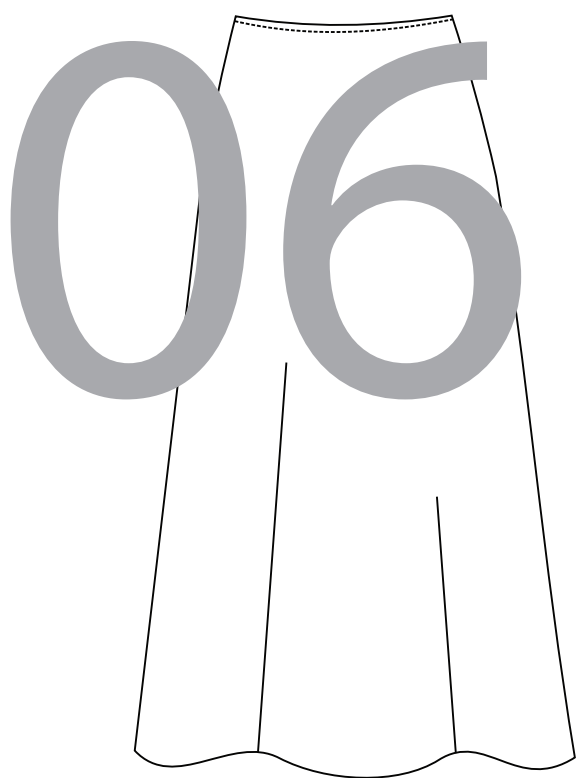
www.cortandoecosturando.com

02

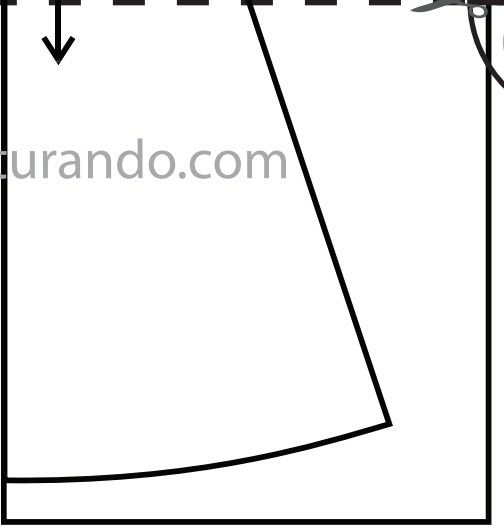
05

06





04



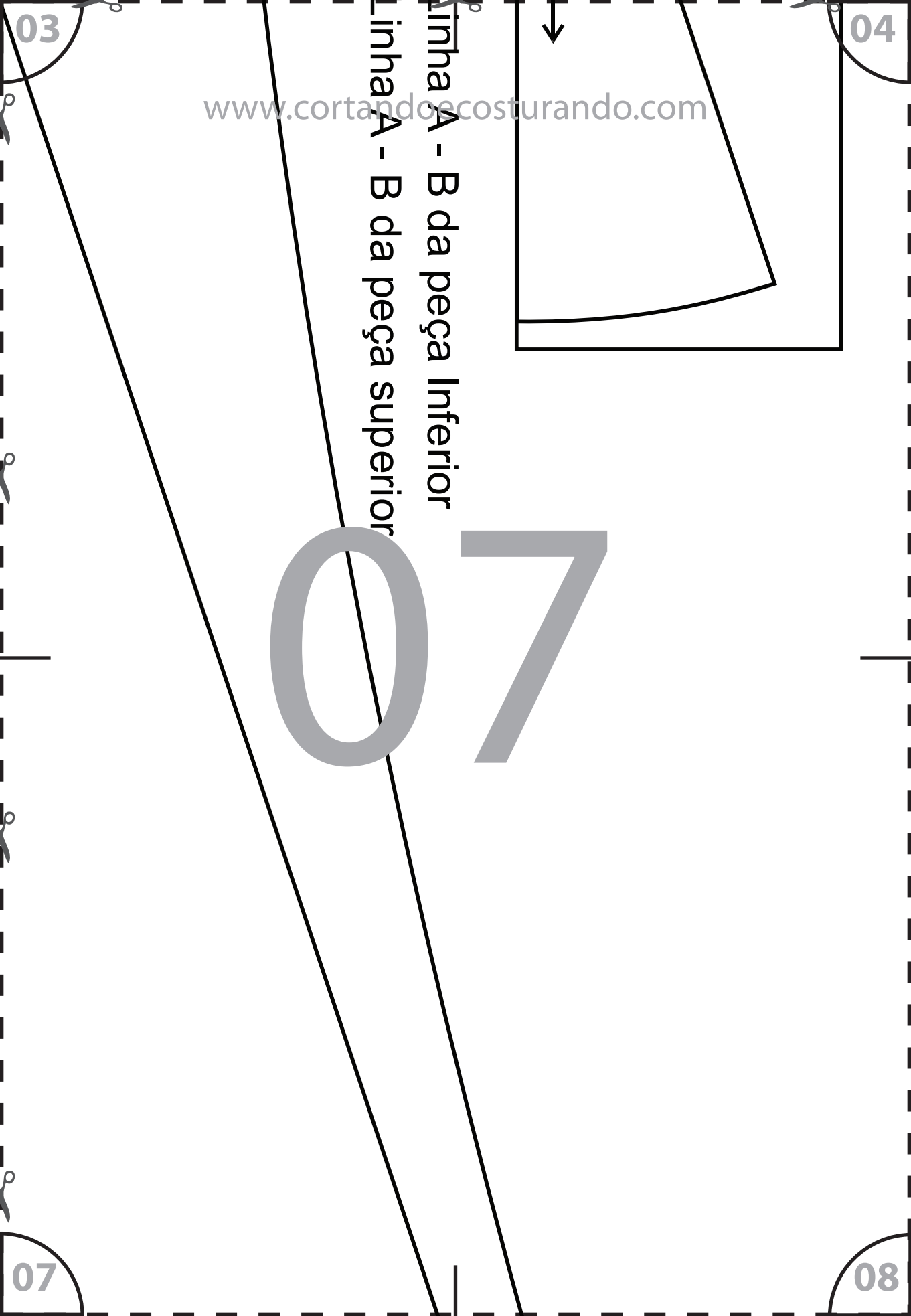
www.cortandocosturando.com

Linha A - B da peça Inferior

Linha A - B da peça superior

07

03



08

07

Peça superior

B

[www.cortandoecosturando.com](http://www.cortandoecosturando.com)

# Interior

o de Corte  
ne a largura da cintura depois de fechada a saia.

Para colocação do zíper;

por seda.

04

08

[www.cortandoecosturando.com](http://www.cortandoecosturando.com)

09

A

E

[www.cortandoecosturando.com](http://www.cortandoecosturando.com)

# 10 SU

mandar na Linha A - B da peça Inferior

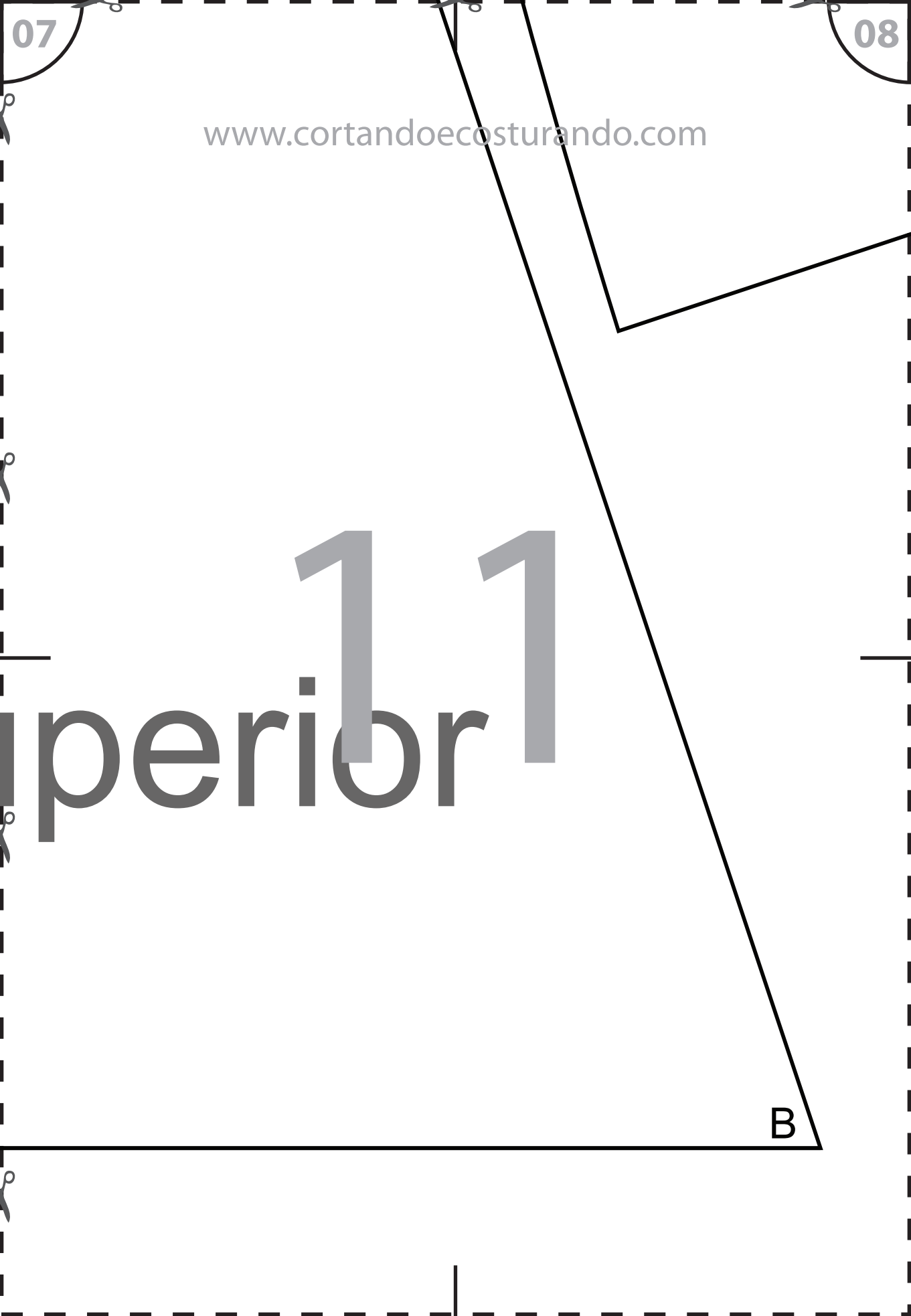
07

08

www.cortandoeocosturando.com

# Superior 1 1

B



[www.cortandoeocosturando.com](http://www.cortandoeocosturando.com)

12